

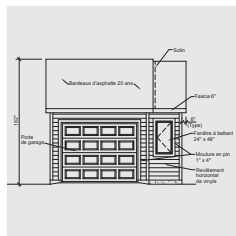
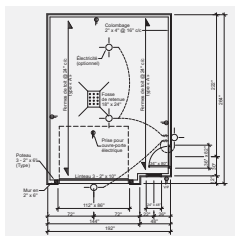
GARAGE

PLAN DE CONSTRUCTION



Niveau de difficulté : **TTT** | **DIFFICILE**

Temps de réalisation : **10 jours**



GARAGE

Les étapes de construction d'un garage ne sont pas sans rappeler celles d'une remise. En confiant l'excavation et la fondation à des entrepreneurs spécialisés, un bricoleur habile pourra mener à terme ce projet d'envergure, qui donnera assurément une meilleure valeur de revente à sa propriété.

Les étapes suivantes s'appliquent à la construction d'un garage de 16' x 22'. Elles décrivent les grandes lignes de réalisation et donnent un aperçu des aptitudes requises pour entreprendre un tel projet.



OUTILS ET MATÉRIAUX NÉCESSAIRES

OUTILS

- > Agrafeuse
- > Cloueuse pneumatique
- > Clé à cliquet (ratchet)
- > Cordon à tracer
- > Couteau universel
- > Fil à plomb
- > Fusil à calfeutrer
- > Marteau
- > Niveau de menuisier
- > Perceuse électrique et mèches
- > Piquets de délimitation
- > Poinçon
- > Ruban à mesurer
- > Scie circulaire
- > Équerre

MATÉRIAUX

- > Bardeaux de toiture
- > Bois de charpente
- > Bois traité
- > Cales
- > Carton fibre goudronné
- > Ciment plastique
- > Clous de finition
- > Clous et vis galvanisés
- > Contreplaqué
- > Fenêtre
- > Fermes de toit
- > Larmier
- > Membrane autocollante
- > Membrane pare-air
- > Papier-feutre 15 lb
- > Porte extérieure
- > Porte de garage
- > Produit de calfeutrage à base de silicone
- > Revêtement extérieur et moulures
- > Étriers

NOTES

- Quelques semaines avant le début du projet, entrer en contact avec le responsable local en matière de construction afin de se renseigner sur les permis nécessaires ainsi que toutes les conditions particulières à respecter en fonction de la taille et de la nature du projet. Contacter les entreprises de services publics afin qu'elles localisent les conduites d'eau, de gaz ou d'électricité enterrées.
- Avant de commencer, lire le plan dans son intégralité. Se familiariser avec les étapes successives du processus d'assemblage et les matériaux nécessaires à la construction.
- Prévoir suffisamment de temps pour effectuer le travail, en prenant en considération le temps de préparation et la durée pendant laquelle il fait clair dehors. Prendre également en compte les prévisions météorologiques; il est important de travailler des jours où il n'y a ni pluie ni vent, qui peuvent compliquer les travaux.
- Les fermes de toit, composées de montants qui en forment la charpente, sont conçues et construites par un fabricant spécialisé selon les plans du garage, et leurs dimensions sont déterminées selon un calcul précis. Les fermes de toit sont conçues pour résister aux charges uniquement à la position verticale. Évitez donc de les soulever à plat ou de les coucher sur le dessus des murs extérieurs.

GARAGE

DEVIS QUANTITATIF

FONDATION

DESCRIPTION DES ARTICLES	LOCALISATION	QUANTITÉ
BÉTON 3000 # (20 MPA) X 3/4"	Semelles	4 vges
BÉTON 3000 # (20 MPA) X 3/4"	Mur fondation	9 vges
BOULONS D'ANCRAGE, 1/2" X 8 1/2"	Mur fondation	17 mcx
ENDUIT À FONDATION – 20L	Hydrofuge	1 mc
« T » 4"	Drainage	1 mc
TUYAU DRAIN PERFORÉ, 4"	Drainage	84 pieds linéaires
PIERRE CONCASSÉE 3/4" PROPRE	Drainage	4 vges
FOSSE DE RETENUE	Drainage	1 mc

PLANCHER

DESCRIPTION DES ARTICLES	LOCALISATION	QUANTITÉ
SABLE	Plancher	6 vges
POLYTHÈNE, .006 X 100" X 500'	Pare-vapeur	1 rouleau
STYROFOAM S.M., 2" X 2' X 8'	Plancher	18 feuilles
TREILLIS MÉTALLIQUE, 6" X 6" 9/9	Plancher	313 pieds carrés
BÉTON 3500 # (25 MPA) X 1/2"	Plancher	6 vges
ÉTHAFOAM, 3 1/2" X 75'	Lisse	1 rouleau

MUR

DESCRIPTION DES ARTICLES	LOCALISATION	QUANTITÉ
ÉPINETTE, 2" X 4" X 14' (LISSE)	Mur extérieur	15 mcx
ÉPINETTE, 2" X 6" X 14' (LISSE)	Mur extérieur	3 mcx
ÉPINETTE, 2" X 4" X 93 1/4"	Mur extérieur	66 mcx
ÉPINETTE, 2" X 6" X 93 1/4"	Mur extérieur	13 mcx
ÉPINETTE, 2" X 10" X 14'	Linteau	3 mcx
PANNEAUX GAUFFRÉS, 7/16" X 4' X 8'	Mur extérieur	22 feuilles
ISOLANT R-12 X 15 X 90'	Mur	6 paquets
POLYTHÈNE, .006 X 100" X 500'	Pare-vapeur	2 rouleaux
GYPSE RÉGULIER, 1/2" X 4' X 8'	Revêtement intérieur	18 feuilles
COIN DE FER, 8'	Revêtement intérieur	1 mc
ÉPINETTE, 1" X 3" X 12' (FOURR.)	Mur	42 mcx

TOITURE

DESCRIPTION DES ARTICLES	LOCALISATION	QUANTITÉ
FERME « TYPE » - (VOIR FABRICANT)	Toiture	1 ensemble
ÉPINETTE, 1" X 4" X 8'	Lambourde	4 mcx
ÉPINETTE, 2" X 6" X 10'	Sous-face	1 mc
ÉPINETTE, 2" X 6" X 12'	Sous-face	1 mc
ÉPINETTE, 2" X 6" X 14'	Sous-face	6 mcx
CONTREPLAQUÉ 1/2" ÉPINETTE STANDARD	Revêtement toit	15 feuilles
PAPIER NOIR 50 LB X 108 PIEDS CARRÉS	Finition toit	1 rouleau
BARDEAU D'ASPHALTE 210 LB	Finition toit	17 paquets
SOLIN GALVANISÉ, 10"	Toit	15 pieds linéaires

GARAGE

DEVIS QUANTITATIF (SUITE)

TOITURE (SUITE)

DÉMARREUR FAÇADE PRÉPEINT 10'	Toit	4 mcx
DÉMARREUR CÔTÉ PRÉPEINT 10'	Toit	8 mcx
ALUMINIUM – FASCIA, 6" X 10'	Fascia	11 mcx
ALUMINIUM SOFFITE VENTILÉ 16" X 12'	Soffite	4 mcx
ALUMINIUM MOULURE EN « J » 1/2" X 12'	Soffite	8 mcx
ISOLANT R-35 X 24 X 56'	Isolation toit	7 paquets
STYROVENT 22" X 48"	Entretoit	16 mcx
POLYTHÈNE .006 X 100" X 500'	Isolation toit	1 rouleau
ÉPINETTE, 1" X 4" X 12' (FOURRURE)	Plafond	24 mcx
GYPSE RÉGULIER, 1/2" X 4' X 8'	Plafond	12 feuilles

FINITION EXTÉRIEURE

DESCRIPTION DES ARTICLES	LOCALISATION	QUANTITÉ
TYPAR 108" X 111' (1000 PIEDS CARRÉS)	Mur	1 rouleau
VINYLE – DÉCLIN HORIZONTAL D-4 12'	Revêtement extérieur	90 mcx
VINYLE – BANDE DE DÉPART 12'	Revêtement extérieur	6 mcx
VINYLE – COIN EXTÉRIEUR 10'	Revêtement extérieur	5 mcx
VINYLE – COIN INTÉRIEUR 10'	Revêtement extérieur	1 mc
VINYLE – MOULURE EN « J », 1/2" X 12'	Revêtement extérieur	6 mcx
POLYTHÈNE NOIR, .006 X 12" X 300'	Solin	1 rouleau
PIN, 1" X 4"	Moulure extérieure	66 pieds linéaires

FENÊTRES

DESCRIPTION DES ARTICLES	LOCALISATION	QUANTITÉ
BATTANT, 24" X 48"	1 volet	1 fenêtre

PORTES EXTÉRIEURES

DESCRIPTION DES ARTICLES	LOCALISATION	QUANTITÉ
PORTE EXTÉRIEURE (MODÈLE #...)		1 porte
PORTE DE GARAGE, 9' X 7'		1 porte

FINITION INTÉRIEURE

DESCRIPTION DES ARTICLES	LOCALISATION	QUANTITÉ
CADRAGE JOINTÉ, 7/16" X 2 1/8" X 14'	Moulure pin	5 mcx
2" X 6" – BOÎTE DE PORTE DE GARAGE	Finition	24 pieds linéaires
POIGNÉE À CLÉ	Quincaillerie	1 poignée
INTERRUPTEUR UNIPOLAIRE	Électricité	2 mcx
PRISE ÉLECTRIQUE – RÉGULIÈRE	Électricité	3 mcx
PRISE ÉLECTRIQUE – EXTÉRIEURE (W.P.)	Électricité	1 mc
FIXTURE INTÉRIEURE – PLAFONNIER	Électricité	2 mcx
FIXTURE ÉLECTRIQUE – EXTÉRIEURE	Électricité	2 mcx
FIXTURE ÉLECTRIQUE	Électricité	2 mcx
ACCÈS À L'ENTRETOIT, 22" X 28"	Quincaillerie	1 mc
SCELLEUR INTÉRIEUR LATEX – 4L	Finition intérieure	3 x 4L
LATEX INTÉRIEUR SEMI-LUSTRE – 4L	Finition intérieure	4 x 4L

GARAGE

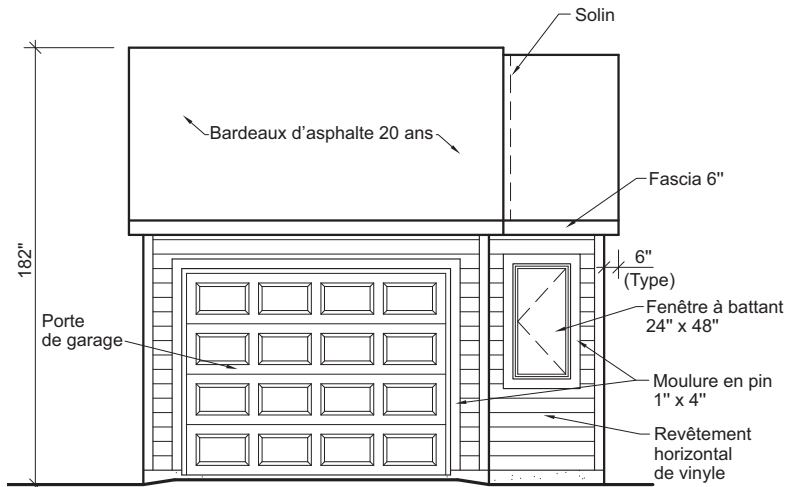
DEVIS QUANTITATIF (SUITE)

CLOUS ET VIS

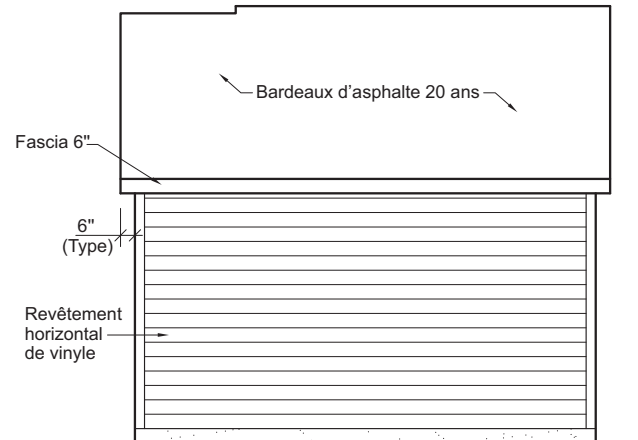
DESCRIPTION DES ARTICLES	LOCALISATION	QUANTITÉ
CLOUS 3 1/2" COMMUNS BRILLANTS	Structure	21 lb
CLOUS 2 1/2" ARDOX BRILLANTS	Fourrures	7 lb
VIS À GYPSE 1 1/4"	Revêtement intérieur	5 lb
CIMENT À JOINT – 27 KG/BTE	Revêtement intérieur	1 bte
RUBAN À JOINT - 500'	Revêtement intérieur	1 rouleau
AGRAFES 3/8" – 1000/BTE	Pare-vapeur	2 btes
AGRAFES « H », 1/2"	Revêtement toit	57 mcx
CLOUS 2 1/2" PHOSPHATE	Revêtement toit	5 lb
CLOUS 1 1/2" À TOITURE	Finition toit	5 lb
CLOUS 1" ALUMINIUM	Revêtement extérieur	1 lb
CLOUS 1" ALUMINIUM	Soffite / fascia	1 lb
CLOUS 1 1/2" FINI BRILLANT	Cadrage	1 lb

ÉLÉVATIONS

Vue de face



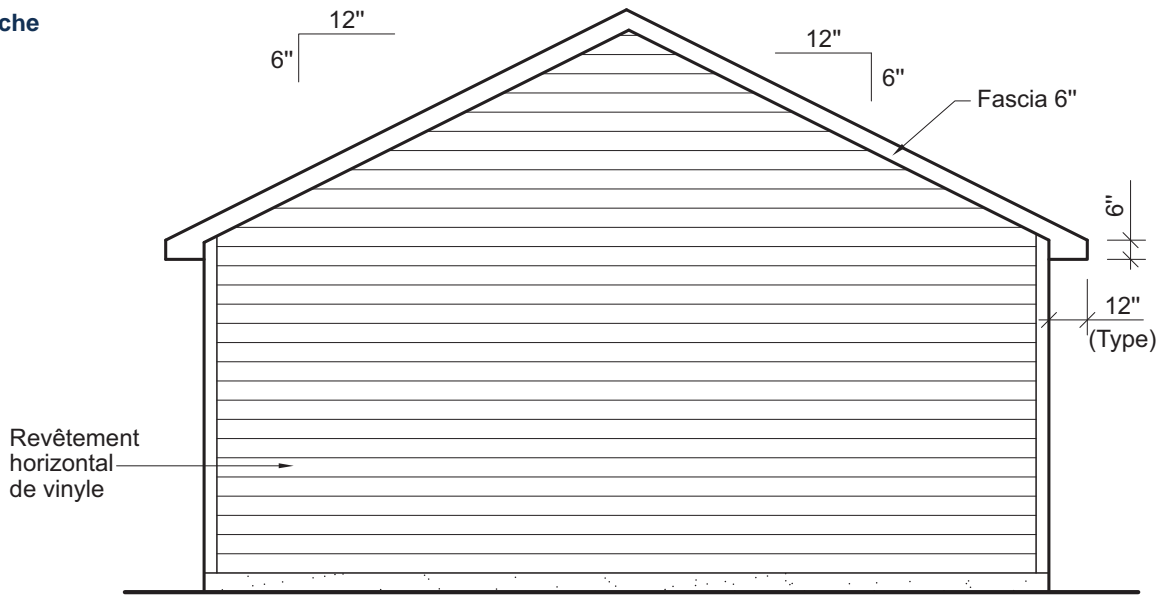
Vue arrière



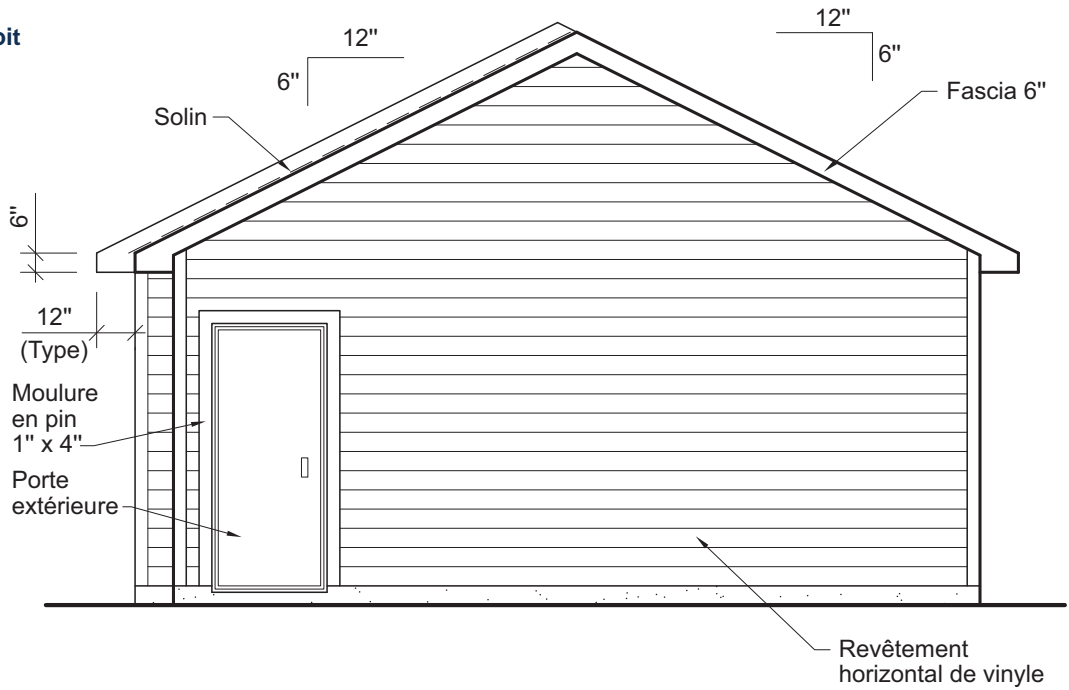
GARAGE

ÉLÉVATIONS (SUITE)

Côté gauche

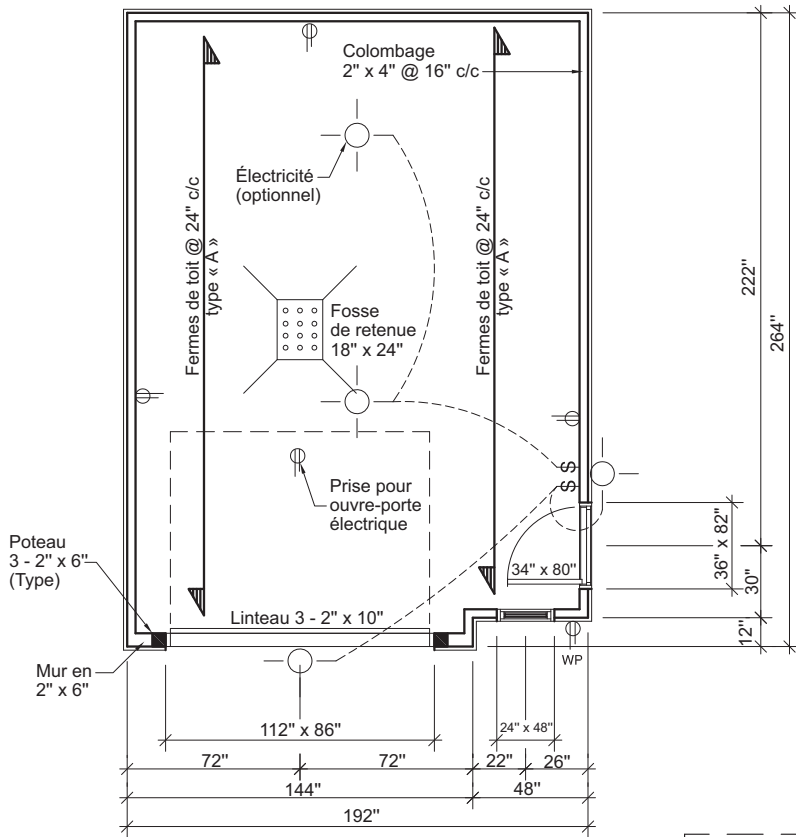


Côté droit

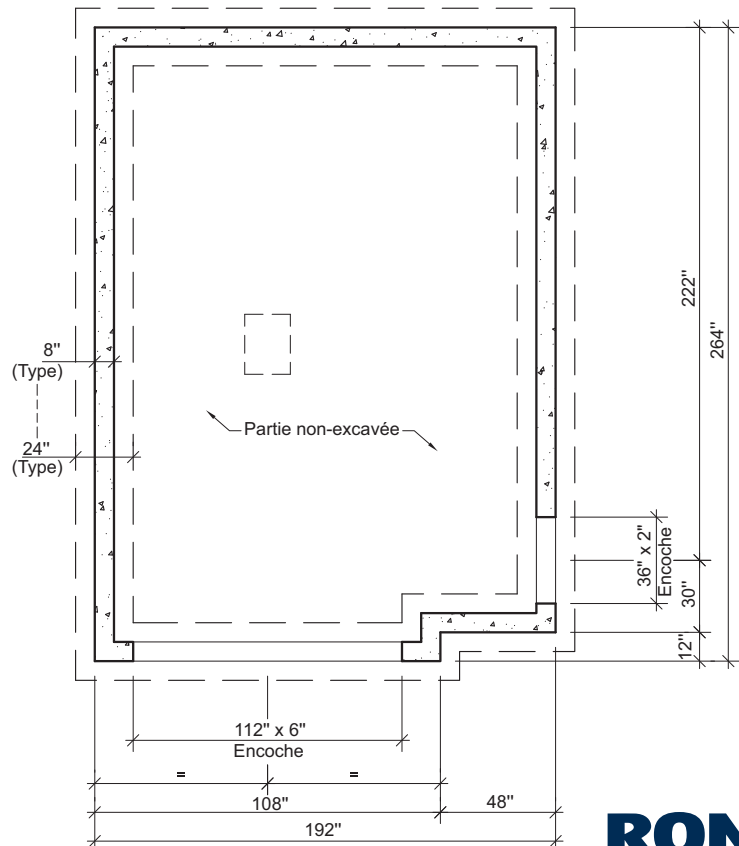


GARAGE

VUE EN PLAN

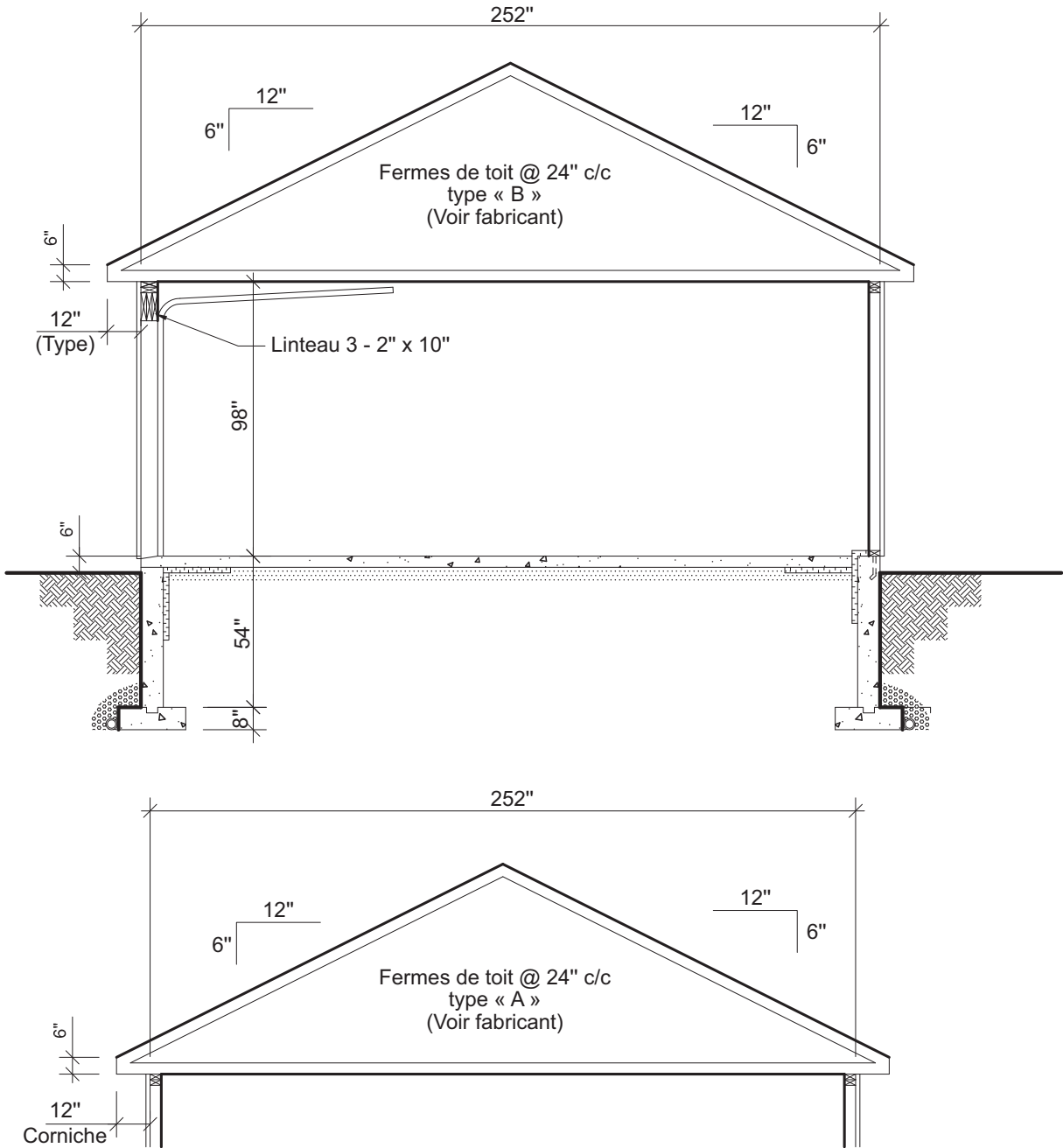


PLAN DES FONDATIONS



GARAGE

VUE EN COUPE



GARAGE

VUE DE COUPE TYPE

TOITURE ET PLAFOND

Bardeaux d'asphalte 20 ans
 Papier noir 50 lb en bordure
 Contreplaqué 1/2" et agrafes «H»
 Fermes préfabriquées @ 24" c/c

Option :
 Laine isolante R-35
 Pare-vapeur polythène 6 mil.
 Fourrures 1" x 4" @ 16" c/c
 Gypse 1/2" vissé

MUR EXTÉRIEUR

Revêtement de vinyle horizontal
 Pare-air
 Panneau gaufré 7/16"
 Colombages 2" x 4" @ 16" c/c
 Colombages 2" x 6" @ 16" c/c

Option :
 Laine isolante R-12
 Pare-vapeur polythène 6 mil.
 Fourrures 1" x 3" @ 16" c/c
 Gypse 1/2" vissé

PLANCHER (DALLE DE GARAGE)

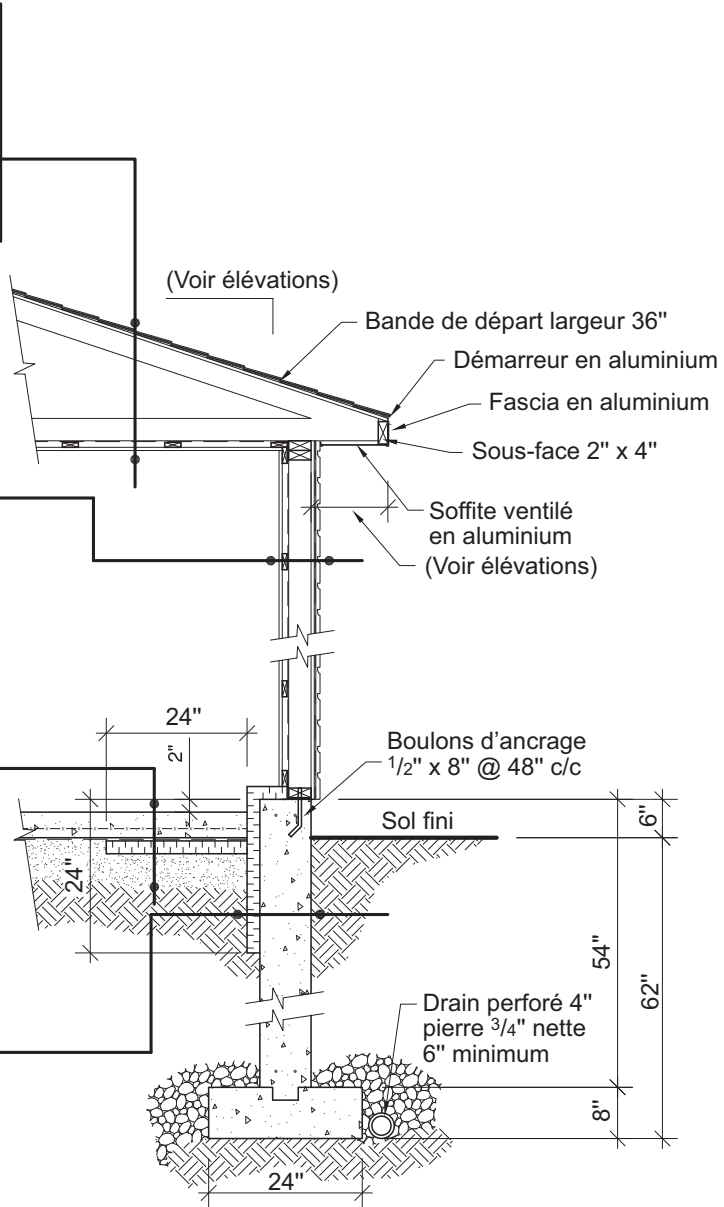
Finition (durcisseur de béton)
 Dalle de béton 4" (25 Mpa)
 Treillis métallique, 6" x 6" n° 6
 Pare-vapeur polythène 6 mil.
 Sable compacté 6" min.
 Sol non remanié

Option :
 Isolant rig. 2" x 24" périmètre extérieur

FONDATION

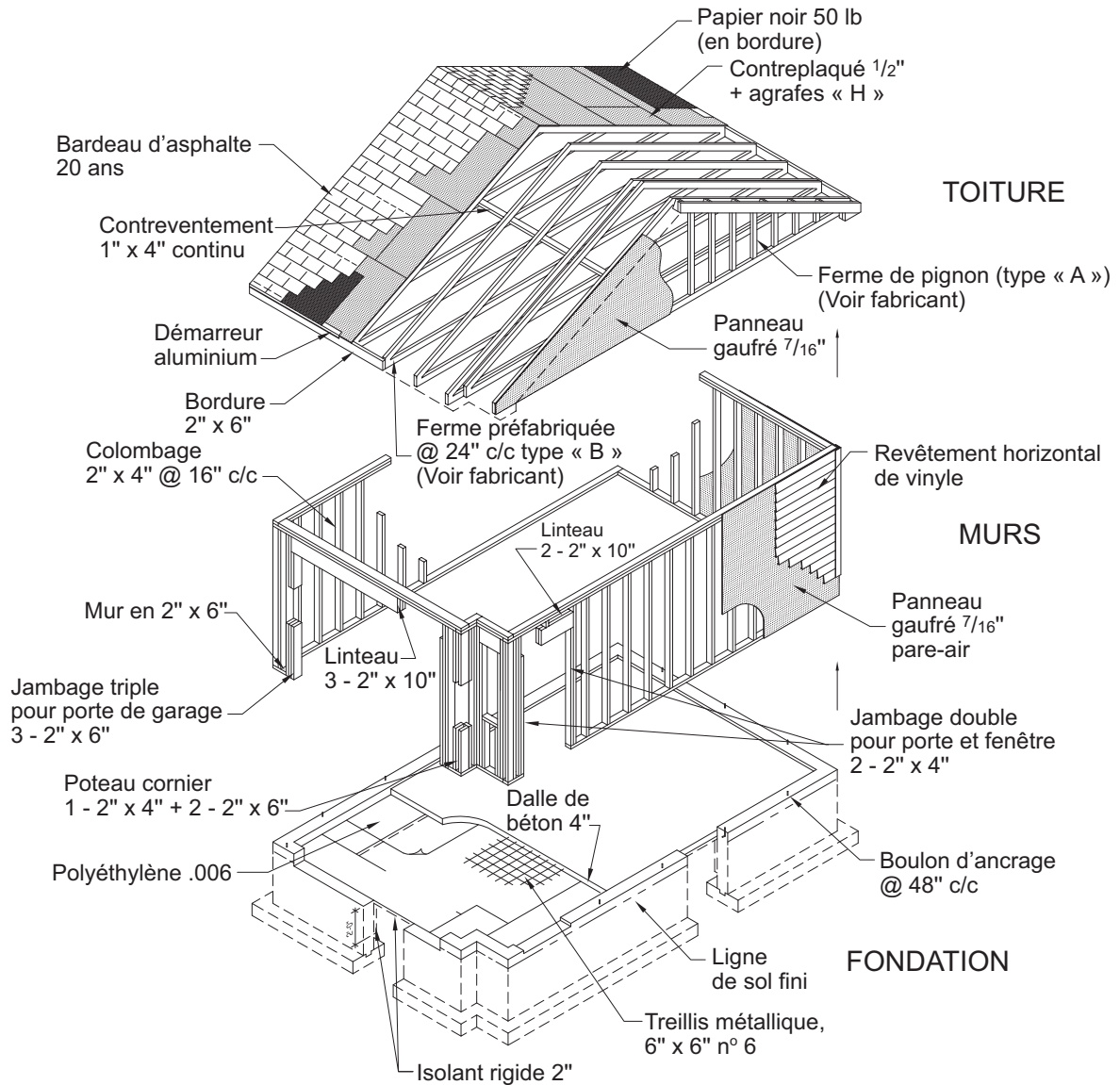
Mur en béton 8" d'épaisseur (20 mpa)
 sur empattement 24" x 8" (voir plan)
 Extérieur hors-sol : Crépis de ciment
 Sous-sol : Hydrofuge

Option :
 Intérieur isolant rig. 2" x 24"
 périmètre extérieur



GARAGE

VUES ISOMÉTRIQUES



Note : pour une meilleure lisibilité, les membrures intérieures des fermes de toit ne sont pas illustrées.