

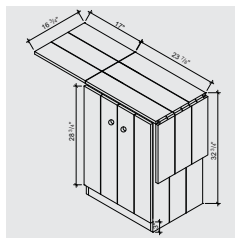
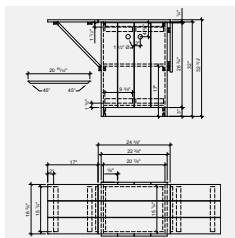
DESSERTÉ POUR LA COUR ARRIÈRE

PLAN DE CONSTRUCTION



Niveau de difficulté : ↑ | **FACILE**

Temps de réalisation : **4 heures**



DESSERTTE POUR LA COUR ARRIÈRE

Une pratique desserte à tablettes escamotables, indispensable à proximité du barbecue.

Cette desserte est construite en cèdre, un bois bénéficiant d'une protection naturelle qui résistera aux intempéries pendant de nombreuses années.



OUTILS ET MATÉRIAUX NÉCESSAIRES

OUTILS

- > Scie circulaire
- > Banc de scie
- > Scie à onglets
- > Perceuse-tournevis (à brancher ou portative)
- > Mèche à fraiser
- > Mèche à trois pointes 1 1/2"
- > Ruban à mesurer
- > Équerre
- > Crayon

MATÉRIAUX

- > 10 pièces, 1" x 6" x 96"
- > 3 pièces, 1" x 2" x 96"
- > Vis à bois traité 1 1/2"
- > 3 charnières piano 36"

AVANT L'ASSEMBLAGE

PLAN DE COUPE

Bien identifier chaque pièce avec la lettre correspondante avant l'assemblage. Poncer le chant des pièces découpées afin d'en adoucir les arêtes tout en contribuant à éviter les échardes.

Planches, 1" x 6" x 96"

PIÈCES	QUANTITÉ	LARGEUR (")	LONGUEUR (")
A CONTOUR	10	6	32
B PORTE	4	6	28 3/4
C DESSUS	3	6	23 7/8
D TABLETTE	6	6	17
E TABLETTE	3	6	20 7/8
F BASE	2	3	20 7/8
G BASE	2	3	15 1/4

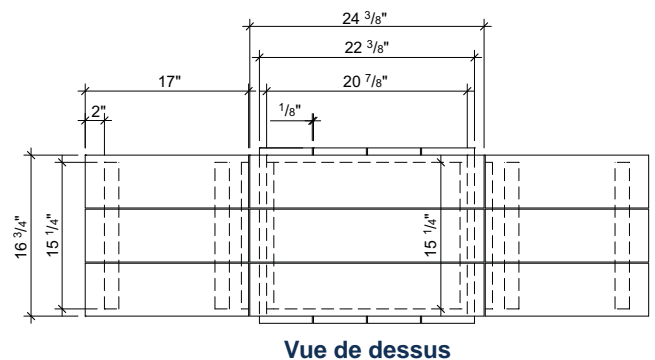
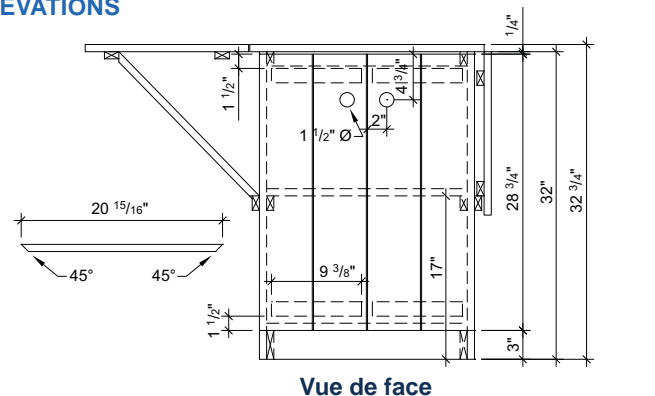
Planches, 1" x 2" x 96"

PIÈCES	QUANTITÉ	LARGEUR (")	LONGUEUR (")
H RENFORT	10	2	15 1/4
I RENFORT	2	2	20 7/8
J RENFORT	4	2	9 3/8
K SUPPORT À 45°	2	2	20 15/16

Charnières piano

PIÈCES	QUANTITÉ	LARGEUR (")	LONGUEUR (")
L CHARNIÈRE PORTE	2		28
M CHARNIÈRE TABLETTE	1		15

ÉLÉVATIONS



DESSERTTE POUR LA COUR ARRIÈRE

ASSEMBLAGE

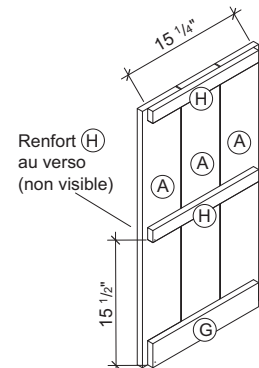
Prépercer les pièces avant de visser, pour éviter leur fendillement.

- 1 Assembler chacun des deux côtés, en juxtaposant trois planches A, reliées par trois renforts H et un renfort G centrés par rapport aux trois planches.

1.1 Visser un renfort H à l'extrémité supérieure des planches A.

1.2 Visser le renfort G à l'extrémité inférieure. Noter que cette pièce G est faite d'une pièce de 1" x 6" coupée longitudinalement en 1" x 3".

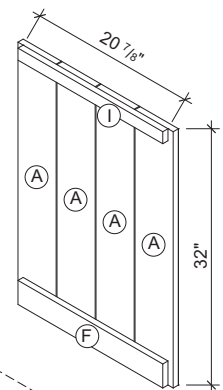
1.3 Fixer les deux derniers renforts H de part et d'autre au centre de l'assemblage à 15 1/2" de l'extrémité inférieure des planches A.



- 2 Assembler le dos, en juxtaposant quatre planches A, reliées par un renfort I et un renfort F centrés par rapport aux quatre planches.

2.1 Visser le renfort I à l'extrémité supérieure des planches A.

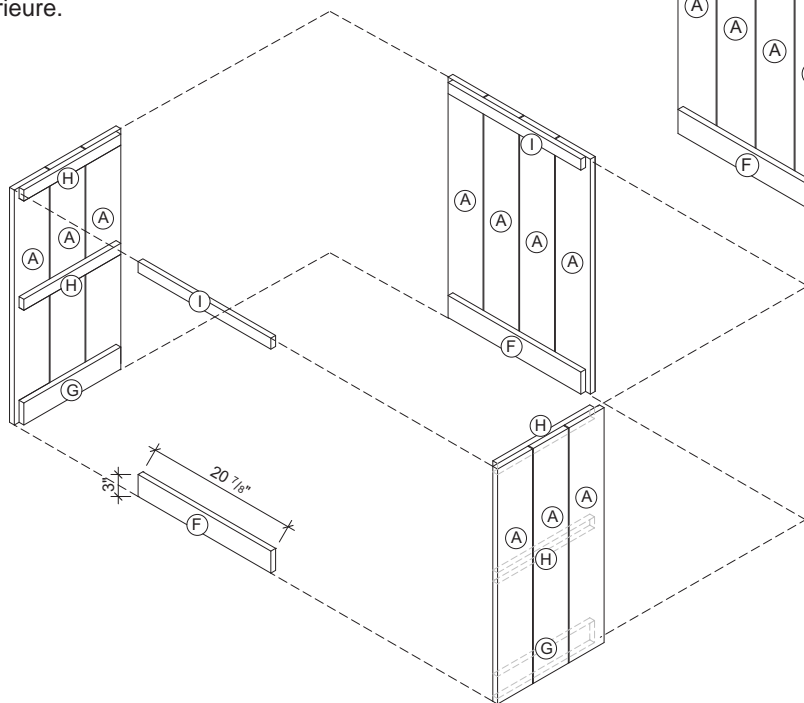
2.2 Visser le renfort F à l'extrémité inférieure.



- 3 Fixer le dos de la desserte aux côtés. Le dos doit s'appuyer sur les côtés, et non être pris entre les deux.

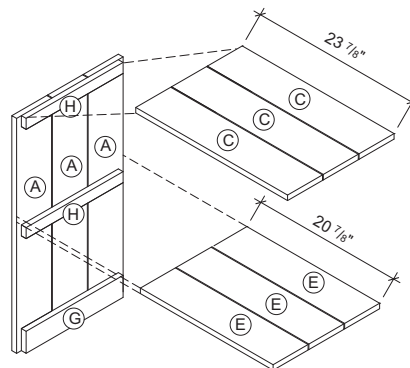
- 4 Visser sur le devant un renfort I aux deux renforts H supérieurs des panneaux de côté.

- 5 Visser sur le devant un renfort F aux deux renforts G des panneaux de côté.



- 6 Déposer les planches E de la tablette intérieure sur les renforts H centraux, puis visser.

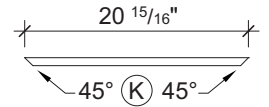
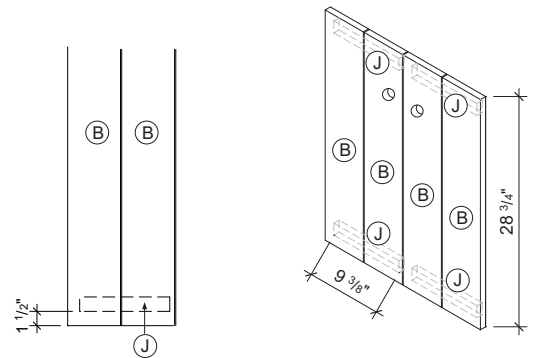
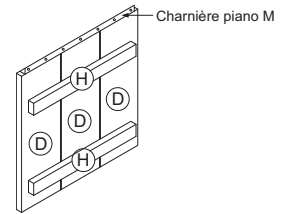
- 7 Déposer les planches C sur les renforts H supérieurs. Les planches C doivent être centrées par rapport aux côtés. Visser.



DESSERTTE POUR LA COUR ARRIÈRE

ASSEMBLAGE (SUITE)

- 8 Assembler les deux tablettes à charnière en utilisant trois pièces D, reliées par des renforts H fixés à 2" des extrémités des planches D.
- 9 Visser les charnières piano M aux tablettes, puis à la desserte.
- 10 Assembler chaque porte en utilisant deux pièces B reliées par des renforts J centrés et placés à 1 1/2" des extrémités de B.
- 11 Percer des trous de 1 1/2" en guise de poignées, ou visser des poignées à l'épreuve des intempéries.
- 12 Visser les charnières piano L aux portes et ensuite aux côtés de la desserte.
- 13 Le soutien des tablettes à charnières, lorsque déployées, est assuré par les pièces K, dont les extrémités sont coupées à 45 degrés, et prennent appui sur les renforts centraux extérieurs.



Bien que le cèdre soit résistant aux intempéries, il est recommandé de ranger le meuble à l'intérieur durant la saison hivernale pour en prolonger la durée.

