

RONA
L'ENTREPÔT

RONA

PLANIFIEZ LA CUISINE DE VOS RÊVES



DE L'INSPIRATION
À L'INSTALLATION

PLANIFIER LA RÉNOVATION DE SA CUISINE

À première vue, la rénovation de la cuisine semble être un projet complexe. Détrompez-vous! Une bonne planification vous permettra d'entreprendre convenablement vos travaux. Il faut principalement cerner vos besoins, vous inspirer des différents modèles de cuisine offerts, établir un budget et trouver votre professionnel de confiance.

1 COMPLÉTEZ CE GUIDE

2 CONSULTEZ NOS EXPERTS

3 LAISSEZ-NOUS INSTALLER



INFORMATION CLIENT

Nom

Adresse

Numéro de téléphone

Adresse courriel

Prenez rendez-vous sur



rona.ca/installation



1 855 RONA-123



CE QUE JE DOIS APPORTER EN MAGASIN

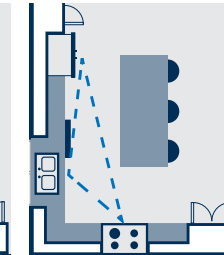
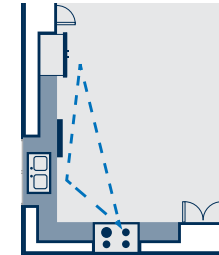
- Votre guide de planification complété
- Des photos
- Autre références si possible (inspirations)

FORMES ET CIRCULATION

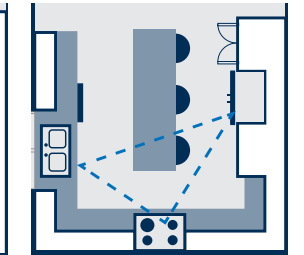
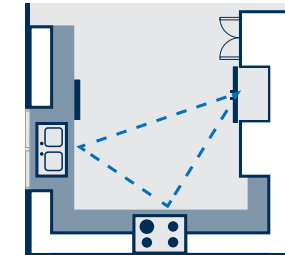
LINÉAIRES
AVEC OU SANS ILÔT



EN L
AVEC OU SANS ILÔT



EN U
AVEC OU SANS ILÔT



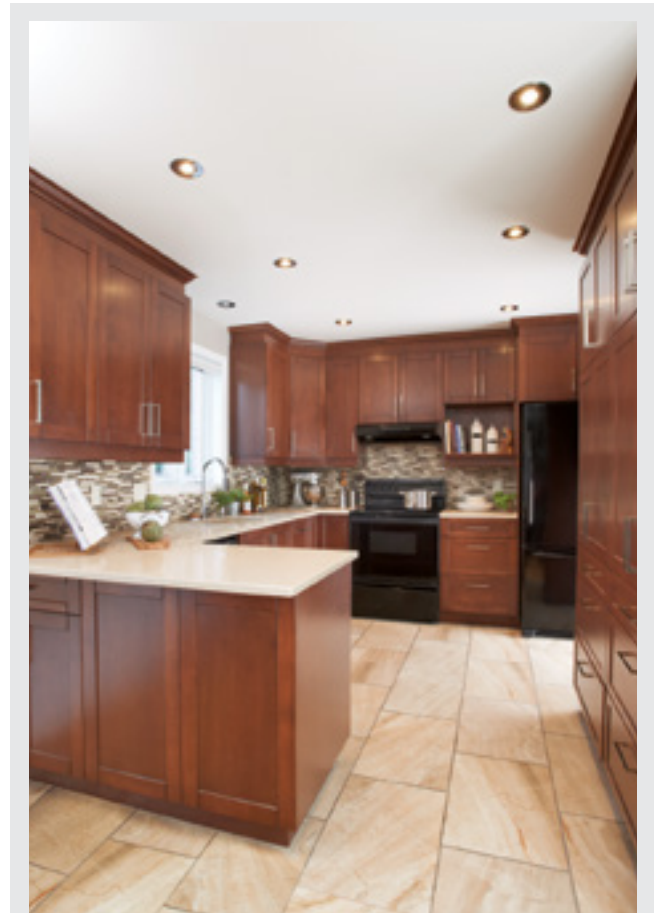
LAISSEZ-VOUS INSPIRER ET CHOISISSEZ VOTRE STYLE

CONTEMPORAIN



Un style minimaliste et épuré. Moderne et fonctionnelle, une cuisine contemporaine reste distinguée tout en sachant se montrer accueillante. L'abondance de lumière et l'usage de matériaux de qualité contribuent à rendre le tout prestigieux et inspirant.

TRADITIONNEL



Un cachet chaleureux teinté d'une dimension pratique qui correspond parfaitement à un mode de vie actif. Les matériaux nobles comme le bois et le granite instaurent une atmosphère authentique, vivante et prospère. Les moulures et autres finitions viennent compléter le tout à merveille.

ÉCONOMIQUE



La solution idéale pour une cuisine vivante et accessible. En utilisant des caissons préassemblés où des comptoirs en stratifié, il est facile d'obtenir un résultat économique qui n'en demeure pas moins simple et charmant.

LES BONNES QUESTIONS À SE POSER

S'agit-t'il d'une rénovation ou d'une construction neuve? Rénovation Maison neuve

Quelle est la valeur approximative de votre maison actuelle? _____

Quelle est l'année de construction de votre maison? _____

Avez-vous déjà réalisé des projets de rénovation? Oui Non

Que prévoyez-vous changer dans votre cuisine?

- armoires comptoirs plancher peinture rangement évier
 robinet dossier hotte luminaires autres

Quand souhaitez-vous réaliser votre projet? _____

Prévoyez-vous déplacer un ou plusieurs des éléments suivants:

- mur plomberie/drains portes fenêtres prises électriques hotte

Qu'aimez-vous le plus dans votre cuisine actuelle? (3 réponses)

Qu'aimez-vous le moins dans votre cuisine actuelle? (3 réponses)

Quels seraient les éléments essentiels de votre nouvelle cuisine? (3 réponses)

PRÉVOIR SON BUDGET

Saviez-vous que les dépenses nécessaires pour rénover votre cuisine représentent entre 10 % et 20 % de la valeur marchande de votre maison? Si votre budget est plus limité, privilégiez les armoires préassemblées. Elles sont moins dispendieuses et plusieurs choix d'agencement très intéressants sont offerts.

VOTRE BUDGET :

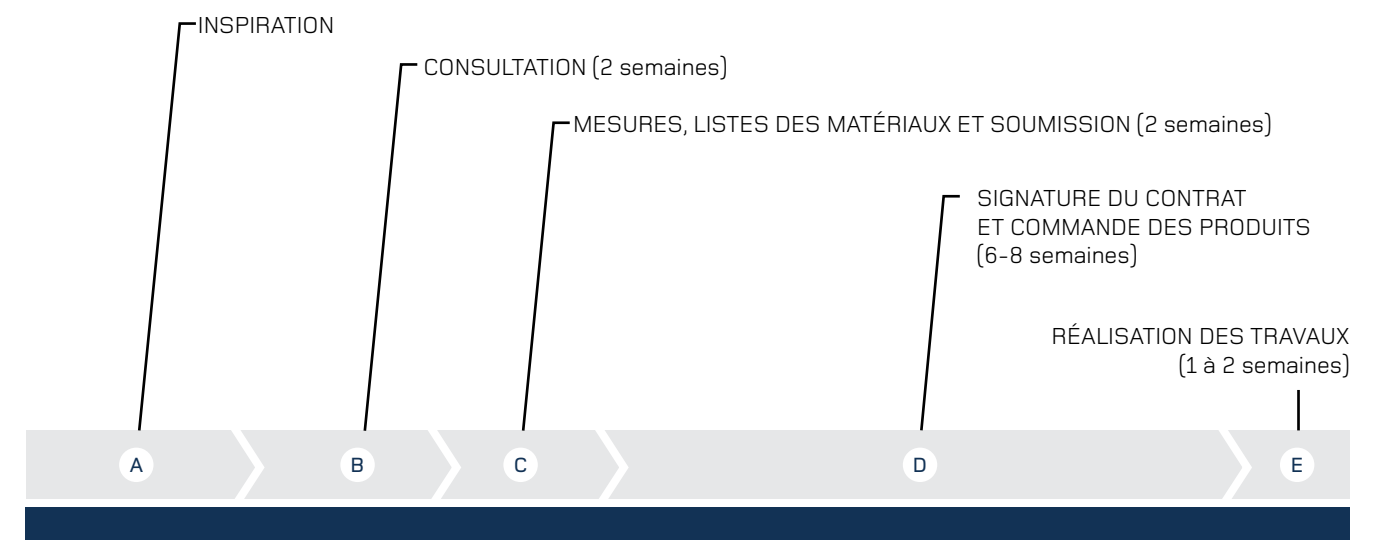
\$

LA RÉPARTITION DES COÛTS DE LA RÉNOVATION

PRODUITS	\$
Armoires	\$
Comptoirs	\$
Plancher	\$
Peinture	\$
Rangement	\$
Évier	\$
Robinet	\$
Dossieret	\$
Hotte	\$
Luminaires	\$
Autre	\$

MAIN D'OEUVRE	\$
Frais de démolition	\$
Installation des armoires	\$
Charpentier	\$
Électricien	\$
Plombier	\$
Finition intérieure	\$
Carreleur	\$
Peintre	\$
Gestion des rebuts	\$

CALENDRIER DES TRAVAUX

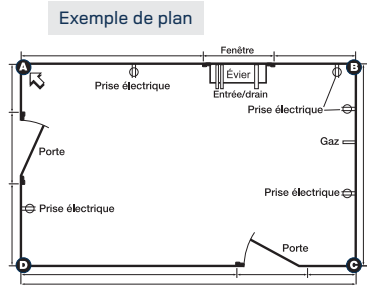


MESURER SA CUISINE

La prise de mesures est une première étape importante, et sachez que RONA offre d'assurer cette étape pour vous, gratuitement. Cependant, ce guide vous explique comment bien effectuer la prise de mesures vous-même. Simple, précis et garanti. Autrement, voici comment vous y prendre :

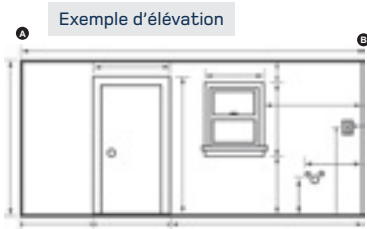
VUE EN PLAN (Utilisez la grille quadrillée de la page suivante)

- Mesurer la cuisine d'un coin à l'autre de la pièce.
- Indiquer l'emplacement des portes et fenêtres.
- Marquer l'emplacement de la plomberie, des prises électriques et de la ventilation.
- Noter également les prises de câble et de téléphone.



MESUREZ L'ÉLÉVATION (Utilisez les grilles ci-bas)

- Mesurer la hauteur du plafond.
- Indiquer l'emplacement des portes et fenêtres, de l'extérieur du cadre, du sol au rebord des cadres, de la fenêtre au mur le plus près.
- Marquer l'emplacement exact de l'entrée d'eau sous l'évier, de la plomberie, des prises électriques et interrupteurs, et de la ventilation.



Échelle: 1/4" = 1'

MUR 1 <input type="checkbox"/> Extérieur <input type="checkbox"/> Intérieur	MUR 2 <input type="checkbox"/> Extérieur <input type="checkbox"/> Intérieur	MUR 3 <input type="checkbox"/> Extérieur <input type="checkbox"/> Intérieur	MUR 4 <input type="checkbox"/> Extérieur <input type="checkbox"/> Intérieur
A	B	C	D
B	C	D	A

Échelle: 1 grand carreau= 12" 1 petit carreau = 3"

DÉPART →

MUR 1

MUR 2

MUR 3

MUR 4

D

N'oubliez pas les essentiels

Réfrigérateur Hauteur _____ Largeur _____ Profondeur _____ Ouverture de la porte _____ Lave-vaisselle Hauteur _____ Largeur _____ Profondeur _____	Cellier Hauteur _____ Largeur _____ Profondeur _____ Micro-ondes Hauteur _____ Largeur _____ Profondeur _____	Hotte Hauteur _____ Largeur _____ Profondeur _____ Évier Largeur _____ Profondeur _____ Simple ou double _____	Four Hauteur _____ Largeur _____ Profondeur _____ Four et plaque séparés _____ Plaque de cuisson (si séparée du four) Largeur _____ Profondeur _____
--	--	---	--

LES PRINCIPALES ÉTAPES POUR MENER À BIEN VOTRE PROJET



➤ CONSTRUIRE AVEC NOUS

Nous faire confiance a ses avantages

Les meilleurs choix de produits

Des conseils d'experts

La garantie RONA

Installateurs certifiés

Financement flexible

➤ PRENEZ RENDEZ-VOUS DÈS MAINTENANT!



rona.ca/installation



1 855 RONA-123



BÉNÉFICIEZ D'UN FINANCEMENT FLEXIBLE AVEC RONAVANTAGES

DURANT 2 MOIS

SUIVI DE

0 %

D'INTÉRÊTS

36 VERSEMENTS MENSUELS ÉGAUX

À PARTIR DE 6th D'INTÉRÊTS

WWW.RONAVANTAGES.CA



Accord D

LAISSEZ-NOUS FAIRE LE TRAVAIL POUR VOUS



RONA
SERVICE D'INSTALLATION

RBQ 8007-1434-00

Conditions programme RONAvantages

Sous réserve de l'approbation de la Fédération des caisses Desjardins du Québec (« la Fédération »). Certaines conditions s'appliquent. Les avantages de RONAvantages peuvent être modifiés ou prendre fin sans préavis. Modalités et conditions en magasin ou sur www.ronavantages.ca

Conditions du programme de financement

Éligibilité sous réserve de l'approbation de la Fédération des caisses Desjardins du Québec (« la Fédération »). Tous les taux d'intérêt annuels indiqués sont sujets à changement. L'offre de financement est accessible par l'entremise d'une carte de crédit RONA, Réno-Dépôt, RONA VISA Desjardins et toutes autres cartes de crédit émises par la Fédération (« la carte »). L'offre « Achats multiples par versements égaux » ou « Plan Multiachat » permet d'effectuer des achats multiples au cours d'une période de deux mois (« la période de report »), pour la réalisation d'un projet déterminé, sans remboursement ni intérêts pendant cette période. À la fin de la période de report, le solde des achats multiples est remboursable en 36 versements mensuels égaux et consécutifs au taux d'intérêt annuel de 13,5% si le solde est inférieur à 2 500\$ ou au taux d'intérêt annuel de 6,0% si ce solde est égal ou supérieur à 2 500\$. Les mensualités égales sont incluses dans le paiement minimum dû sur la carte. Si le paiement minimum dû n'est pas acquitté à échéance, le taux d'intérêt annuel de la carte, qui est d'au plus 19,9 %, s'applique à la mensualité égale impayée, incluant le versement mensuel. Autres conditions : (i) Le délai de grâce de la carte pour acquitter le solde total du relevé sans être obligé de payer des intérêts est de 21 jours à partir de la mise à la poste du relevé mensuel ou de sa mise en disponibilité en format électronique. Le paiement minimum mensuel devant être fait sur la carte est égal à 5% de la somme : (i) du solde indiqué sur le relevé de la période précédente, (ii) des intérêts applicables sur les achats et mensualités impayés à l'échéance de la période précédente, (iii) des achats courants pour la période visée par le relevé, (iv) du ou des versements mensuels dû(s) pour des Achats multiples par versement égaux ou en vertu d'un Plan Multiachat pour la période visée par le relevé, (v) du montant des achats à paiement reporté exigible à la date du relevé et (vi) de tout montant en souffrance et toute autre somme prévue par le contrat de la carte. D'autres conditions peuvent s'appliquer référez-vous au contrat de carte. Détails en magasin.

Solde des achats multiples après la période de report	Taux d'intérêt annuel payable en 36 mensualités	Ex. valeur d'un projet	Mensualité	Coût total du crédit
Solde inférieur à 2 500\$	13,5%	1 500 \$	50,90 \$	332,40 \$
Solde égal ou supérieur à 2 500\$	6%	2 500 \$	76,05 \$	237,80 \$