

PRÊTS
pour le Nouveau monde

Assemblée annuelle des actionnaires

RONA



RONA



Jean Gaulin

Président du conseil d'administration

Ouverture de l'assemblée

- Quorum
- Rapport des scrutateurs
- Réception des états financiers et du rapport des vérificateurs

Travaux du conseil d'administration

- Huit réunions du conseil d'administration
- Dix-huit rencontres au total pour les quatre comités du conseil
 - Comité de vérification
 - Comité de mise en candidature et de gouvernance
 - Comité des ressources humaines et de la rémunération
 - Comité de développement

Élection des administrateurs

12
administrateurs proposés

Louise Caya



Doris Joan Daughney



Robert Dutton



RONA

Richard Fortin



Jean-Guy Hébert

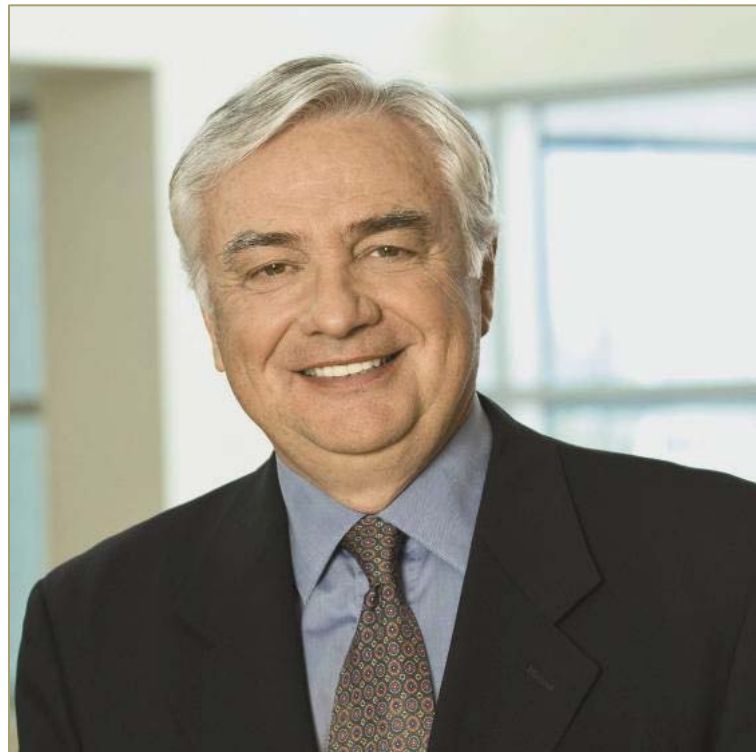


RONA

J. Spencer Lanthier



Alain Michel



RONA

Jim Pantelidis



Robert Paré



RONA

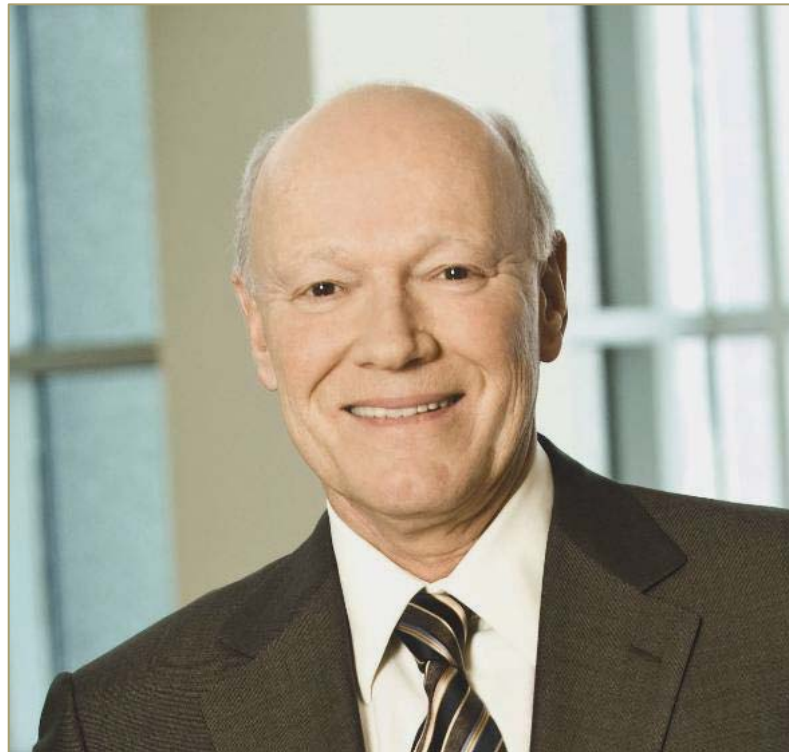
Jocelyn Tremblay



Jean-Roch Vachon



Jean Gaulin



RONA

Élection des administrateurs

- Louise Caya
- Robert Dutton
- Jean-Guy Hébert
- Alain Michel
- Robert Paré
- Jean-Roch Vachon
- Doris Joan Daughney
- Richard Fortin
- J. Spencer Lanthier
- Jim Pantelidis
- Jocelyn Tremblay
- Jean Gaulin

Nomination des vérificateurs

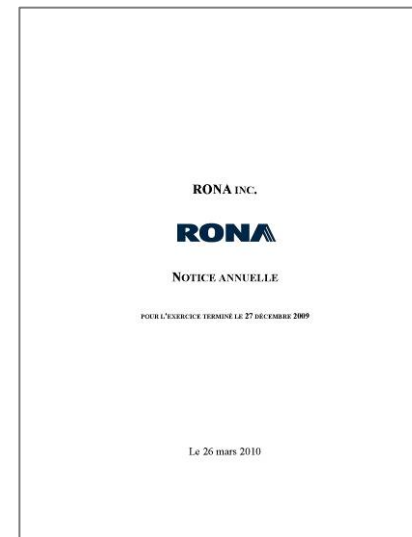
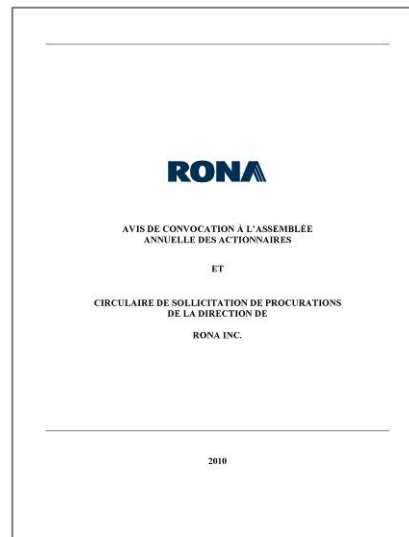
Raymond Chabot Grant Thornton



Claude Guévin
Premier vice-président et
chef de la direction financière



Revue financière 2009



Documents disponibles sur rona.ca et sedar.com

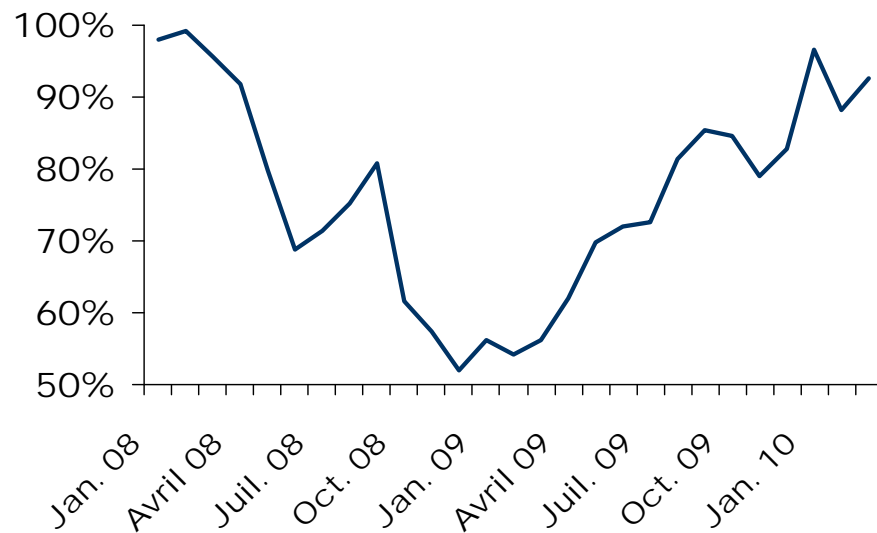




Atténuer l'impact d'un contexte difficile

Indice de confiance des consommateurs canadiens

Janvier 2008 à mars 2010



Ventes

(en millions de \$)



↓ 4,4 %



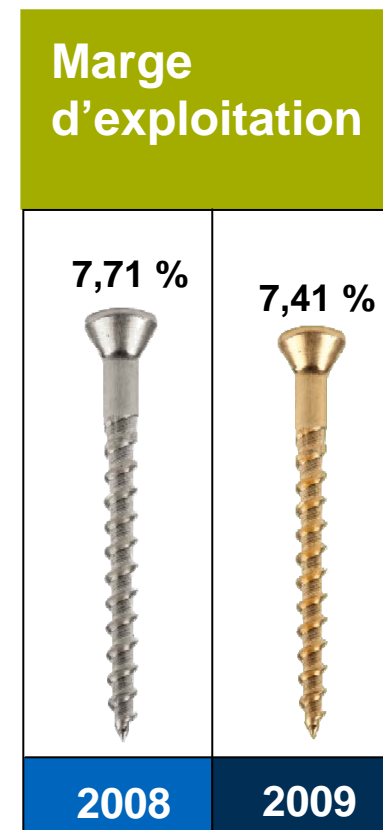
Optimiser... productivité, efficacité et rentabilité



↑ 34 points de base



↓ 30 millions de dollars

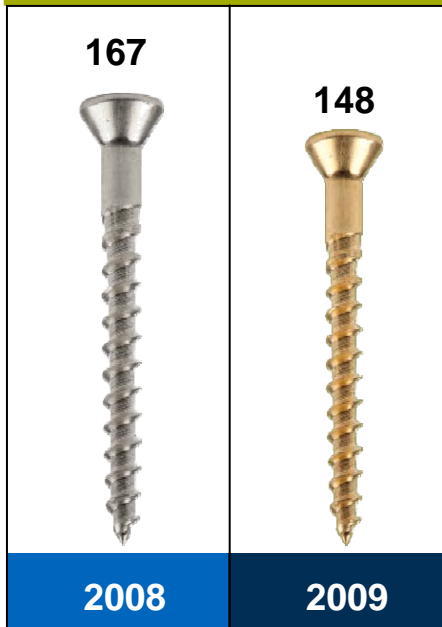


↓ 30 points de base



Gestion financière rigoureuse

Bénéfice net (en millions \$)



Bénéfice par action



Flux de trésorerie (avant variation d'éléments du fonds de roulement) (en millions \$)





Revue financière 2009

Le programme **PEP** a atténué l'effet
de la récession sur nos résultats

L'année 2009 : creux cyclique

- Mesures de relance budgétaires et monétaires d'une ampleur sans précédent
- Contraction importante en 1^{ère} moitié d'année et reprise modérée en 2^e moitié

Redressement en fin d'exercice

- Résultats du quatrième trimestre
 - Augmentation des ventes de 1,5 %
 - Hausse de 0,7 % des ventes comparables
 - Augmentation du bénéfice net excluant éléments inhabituels de 0,7 %
- Principaux indicateurs toujours à la hausse au début de 2010



Un plan en deux phases bien adapté au contexte

Plan 2008-2011

Phase 1

Ralentissement économique

Programme PEP

Phase 2

Croissance économique
modérée

Programme
Nouveau monde



Quatre objectifs financiers

1. Augmentation des parts du marché canadien à 20 % d'ici 2011
2. Croissance du BPA
 - Modérée en 1^{ère} moitié
 - Plus de 10 % en 2^e moitié
3. Optimiser le rendement sur capital
4. Conserver une cote de crédit de première qualité



Un solide bilan

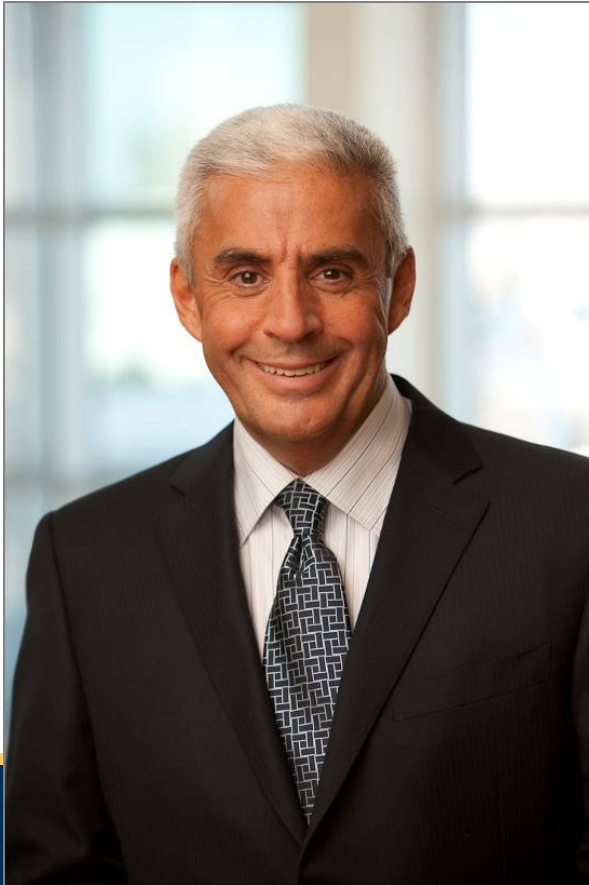
- Ratio de dette nette sur capital utilisé de 10 %
- Débenture de 400 M\$ venant à échéance en 2016
- Crédit rotatif inutilisé de 650 M\$
- Liquidités de près de 250 M\$



Prêts pour la relance

**Structure financière optimale pour
une phase de croissance renouvelée**

RONA



Robert Dutton
Président et chef de la direction

Réalisations du programme PEP 2008-2009

- Marge brute : ↑ 123 points de base
- Pertes en magasin (« shrink ») : ↓ 8 M\$
- Inventaires comparables : ↓ 168 M\$
- Inventaires de produits à faible rotation : ↓ 40 M\$
- Coûts de transport et logistique : ↓ 14 M\$
- Amélioration de la rentabilité de nos magasins moins performants

Réalisations du programme PEP 2008-2009

- Nouvelle suite financière et nouveau système de planification de la demande
- Taux de pénétration des marques privées : ↑ 16 % à 19 %
- Ajout de 900 000 p. c. de surface de vente à notre réseau
- Recrutement de 45 marchands affiliés
- Ouverture de 12 magasins corporatifs
- Lancement de STUDIO par RONA

Nouveau monde

- **Quatre vecteurs de croissance**

Croissance clients

**Construction de
nouveaux magasins**

**Développement du
réseau de
marchands affiliés**

Acquisitions



Robert Dutton
Président et chef de la direction



Merci!



Jeux olympiques et paralympiques de Vancouver

- Soutien à 100 athlètes
- Aide à la construction de 12 sites olympiques
- Programme de formation en menuiserie pour 64 jeunes
- Près de 100 employés bénévoles aux Jeux





RONA

PARTENAIRE NATIONAL



PROGRAMME
ENSEMBLE AVEC NOS ATHLÈTES

RONA

Krystina Alogbo, poloïste



RONA
PARTENAIRE NATIONAL



Tara Campbell, poloïste



RONA
PARTENAIRE NATIONAL



Christine Robinson, poloïste



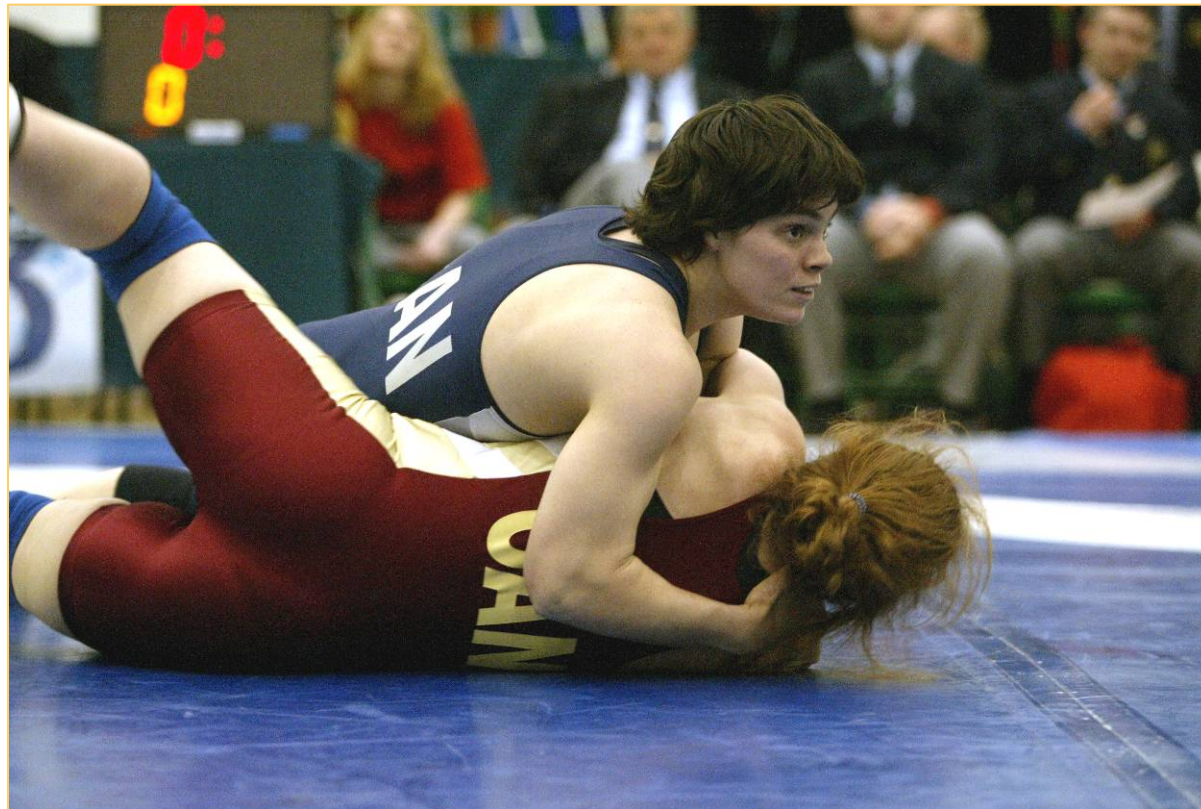
RONA
PARTENAIRE NATIONAL



Martine Dugrenier, lutteuse



RONA
PARTENAIRE NATIONAL



Marc-André Monette, patineur de vitesse



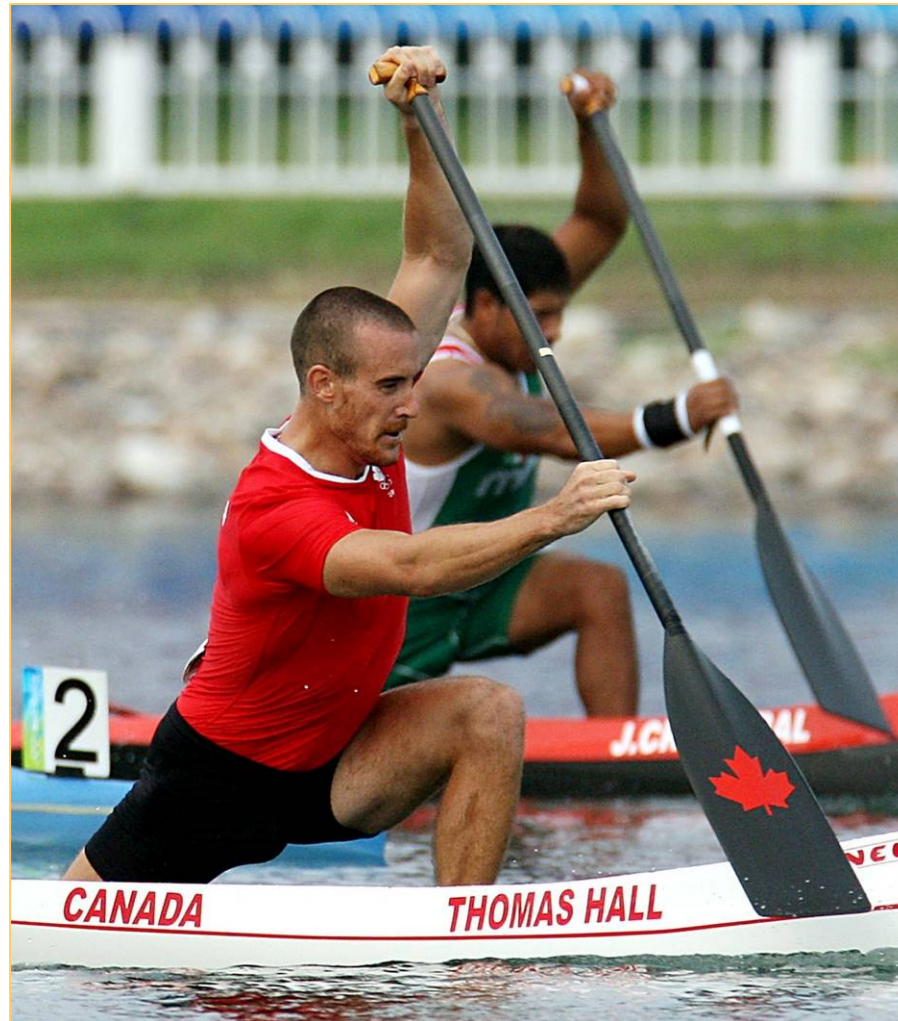
RONA
PARTENAIRE NATIONAL



Thomas Hall, canoéiste



RONA
PARTENAIRE NATIONAL



Kalyna Roberge, patineuse de vitesse



RONA
PARTENAIRE NATIONAL



Caroline Ouellette, hockeyeuse



RONA
PARTENAIRE NATIONAL



François-Louis Tremblay, patineur de vitesse



RONA
PARTENAIRE NATIONAL



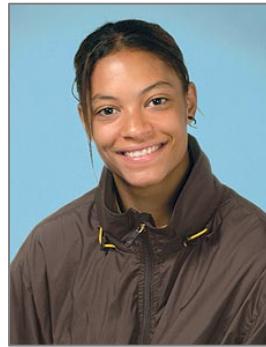
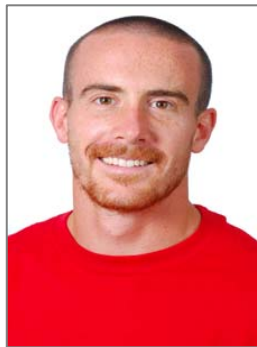
Brian McKeever, skieur de fond paralympique



RONA
PARTENAIRE NATIONAL



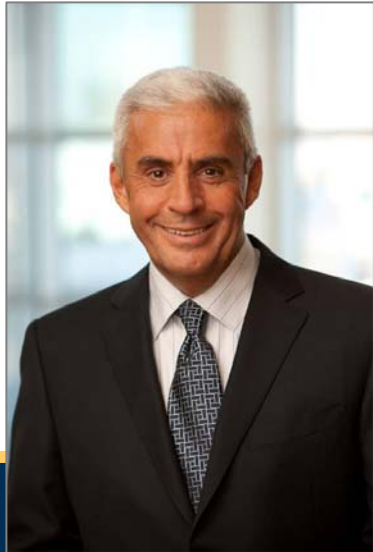
Félicitations!



PROGRAMME
ENSEMBLE AVEC NOS ATHLÈTES

RONA

RONA



Questions?